

# **Бронхиальная астма**

**Школа для пациентов**



# Определение

Бронхиальная астма (БА) - это хроническое воспалительное заболевание дыхательных путей, в котором играют роль многие клетки и клеточные элементы.

Хроническое воспаление обуславливает развитие бронхиальной гиперреактивности, приводящей к повторным эпизодам свистящих хрипов, одышки, чувства заложенности в груди и кашля, обычно ночью или ранним утром.

Эти эпизоды обычно связаны с генерализованной бронхиальной обструкцией различной выраженности, обратимой спонтанно или под действием лечения.

# Астма - это заболевание бронхов

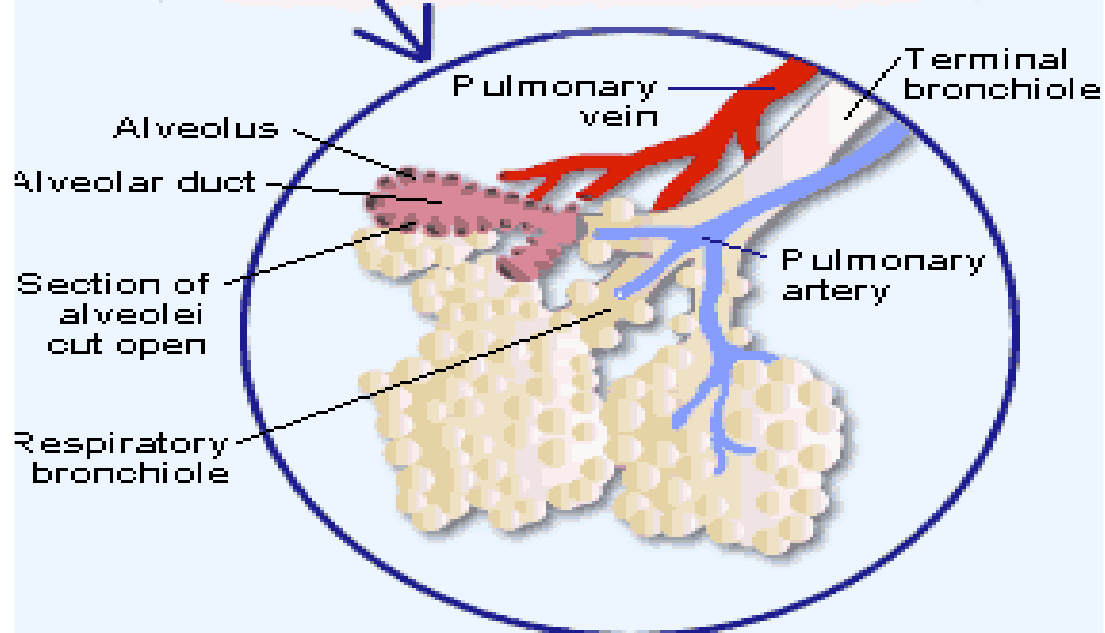
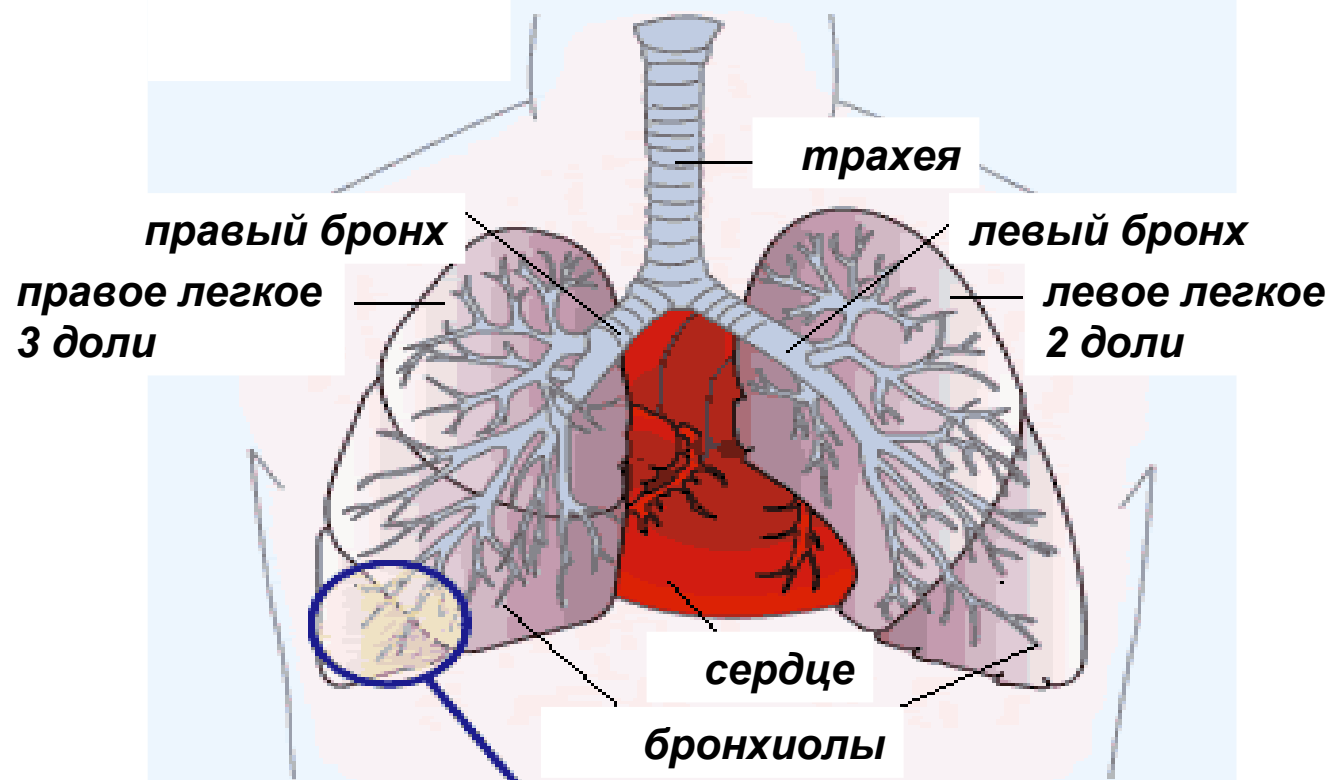
- астмой можно заболеть в любом возрасте
- астмой нельзя заразиться от других людей
- часто бывает так, что в одной семье астмой страдают несколько человек

# Распространенность БА

- Бронхиальная астма (БА) является одним из наиболее распространенных хронических заболеваний у детей и взрослых. По данным ВОЗ во всем мире БА страдают до 300 млн человек.
- Ежегодно в мире от БА умирают 250 тыс. человек (лидируют по показателям смертности Россия, Узбекистан, Албания).
- За последние годы наблюдается увеличение заболеваемости, особенно среди детей.



# **Анатомия легких**



The background of the slide features a pattern of stylized autumn leaves in shades of orange and brown, set against a dark red background. The leaves are scattered across the frame, with some overlapping. The text is centered in the middle of the slide.

**Что вызывает появление  
симптомов и приступов астмы?**

# Факторы риска развития и ухудшения течения астмы

## Внутренние:

- Гены
- Ожирение
- Пол

## Внешние факторы (факторы окружающей среды)

- Аллергены
- Инфекции (вирусные)
- Профессиональные сенсibilizаторы
- Курение
- Загрязнение воздуха
- Пищевые факторы



# Внутренние факторы риска бронхиальной астмы:

## 1. Генетическая предрасположенность:

### ■ атопия

(предрасположенность к реакциям на воздействие аллергенов окружающей среды)

### ■ гиперреактивность дыхательных путей –

увеличенная реакция бронхов (бронхоспазм) в ответ на воздействие аллергенов и других неспецифических стимулов (физическая нагрузка, аэрополлютанты)

Пример генетической предрасположенности:

*Если один родитель страдает БА, риск развития астмы у ребенка составляет 50%, если оба – 65%.*

2. Пол (женщины болеют чаще мужчин)

3. Расовая / этническая принадлежность

# Аллергены и профессиональные сенсibiliзирующие агенты - наиболее важные причины БА

## Аллергены помещений:

- Аллергены животных (слюна, моча, слущенный эпителий кошек, собак, грызунов)



- Аллергены тараканов



- Домашние клещи (заселяют ковры, матрасы, подушки и т.д.)



- Грибы (Penicillium, Aspergillus, Candida, растущие в темных, влажных, плохо проветриваемых помещениях)



## Внешние аллергены:

- Аллергены пыльцы (пыльца амброзии, полыни, подсолнечника, кукурузы)



- Профессиональные агенты (мучная пыль, химикаты, краски, древесная пыль, соли металлов, латекс и др.)



- Аэрополлютанты (диоксид серы, углекислый газ, окислы азота, свинец, ртуть и др.)



# Другие провоцирующие факторы:

- Физические нагрузки
- Воздействие холодного воздуха, изменение погоды
- Чрезмерные эмоциональные нагрузки
- Респираторные инфекции (вирусные и бактериальные)
- Гастроэзофагеальный рефлюкс
- Менструация и беременность
- Сигаретный дым, пыль, сильные запахи
- Прием некоторых лекарственных препаратов (например, аспирин и бета-блокаторы)

The background features a dark red to orange gradient with several large, stylized autumn leaves in shades of brown and orange scattered across the surface. The leaves have prominent veins and some are partially overlapping.

**Как проявляется астма?**

# Клинические проявления бронхиальной астмы:

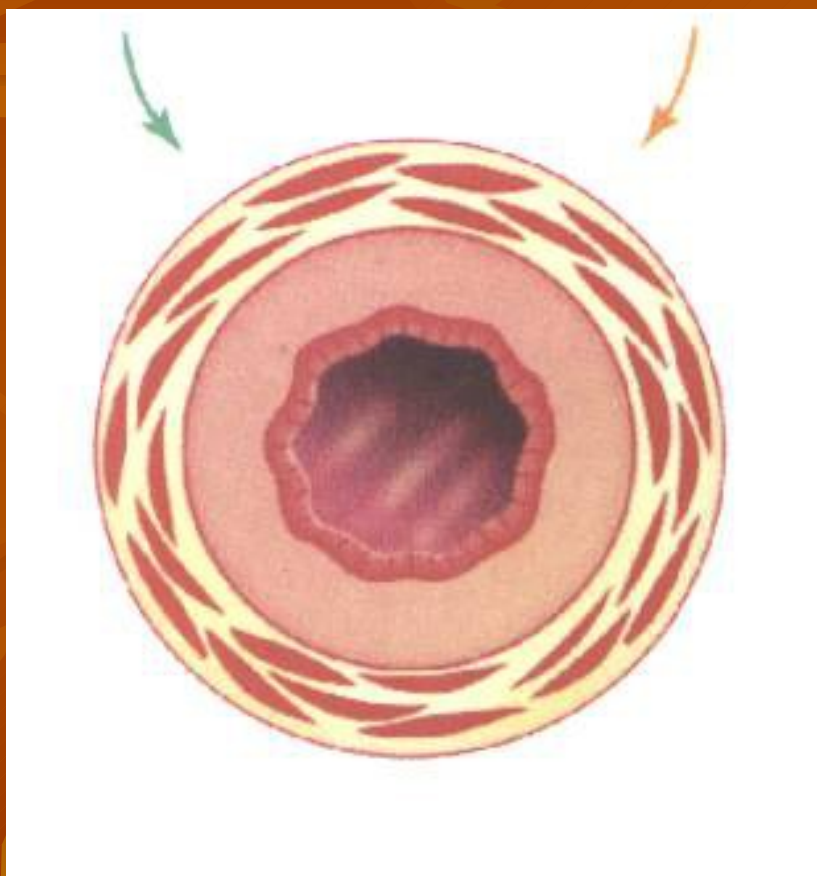
- Свистящие хрипы, обычно на выдохе
- Учащенное или громкое дыхание
- Нехватка воздуха
- Чувство «заложенности» в грудной клетке
- Кашель (чаще без мокроты)
- Иногда – отделение белой, «стекловидной» мокроты в конце приступа удушья



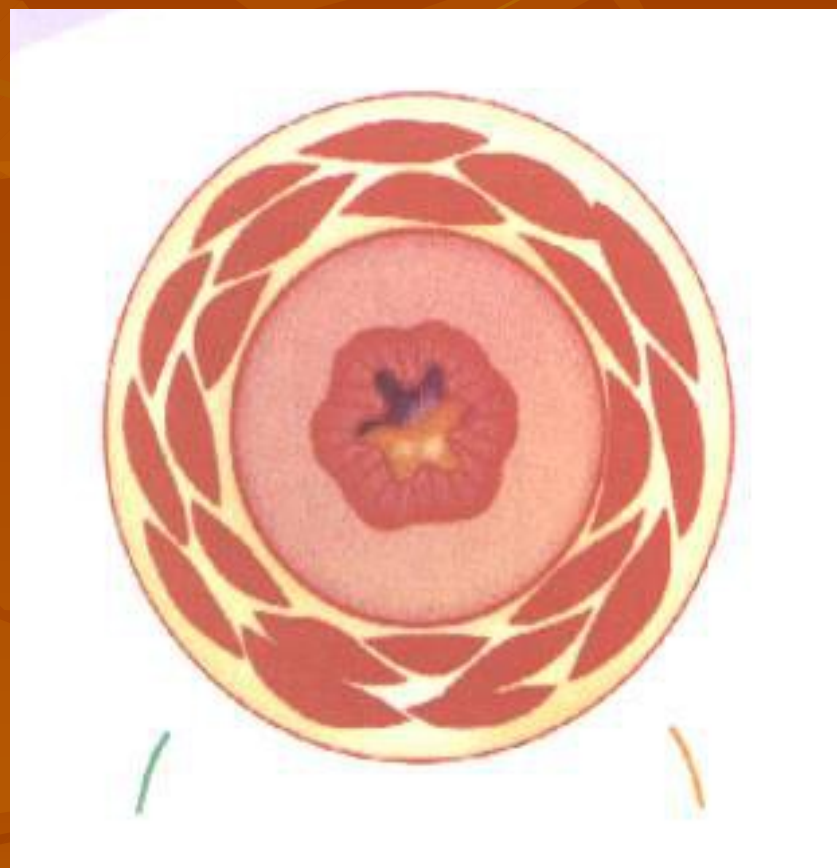
# Во время приступа БА происходит:

1. спазм гладкой мускулатуры
2. отек слизистой оболочки вследствие пропотевания белков и воды
3. увеличение секреции слизи
4. инфильтративное эозинофильное воспаление (скопление клеток)

Норма



Приступ БА



# Ощущения пациента во время приступа

