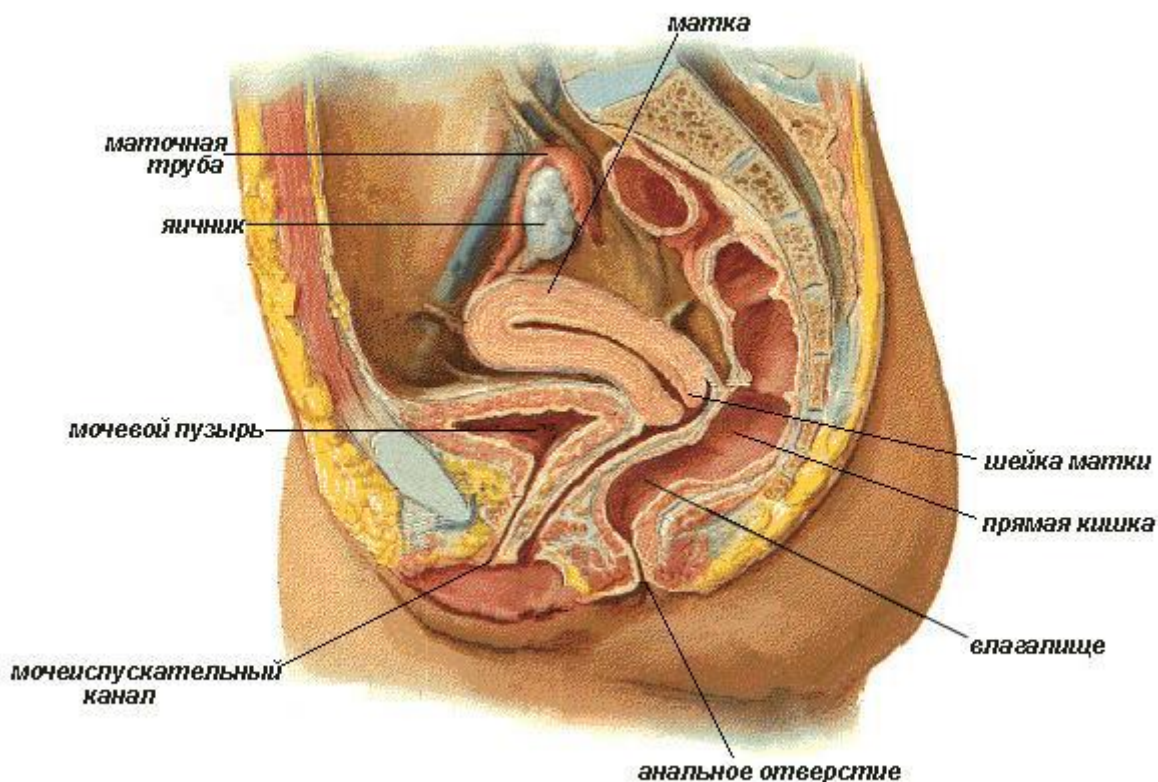


**Недержание мочи**, или инконтиненция — любое непроизвольное выделение мочи из наружного отверстия мочеиспускательного канала вне зависимости от приведших к нему ситуаций и обстоятельств.

Классификация:

- Стрессовое недержание мочи- непроизвольное подтекание мочи при внезапном повышении внутрибрюшного давления и недостаточности сфинктерного аппарата уретры, которые возникают при кашле, чихании, физических нагрузках.
- Императивное (ургентное) недержание — непроизвольное подтекание мочи при внезапном нестерпимом повелительном позыве на мочеиспускание , обусловленном непроизвольными сокращениями мышцы , выталкивающей мочу, чаще всего является проявлением гиперактивного мочевого пузыря.
- Смешанное недержание мочи проявляется симптомами стрессового и ургентного недержания.
- Ситуационное недержание — непроизвольное подтекание мочи при различных обстоятельствах, например при половом акте, смехе и т. д.
- Недержание мочи при переполнении мочевого пузыря и инфравезикальной обструкции.

### **ЖЕНСКАЯ ПОЛОВАЯ СИСТЕМА**



### **Факторы риска**

1. Предрасполагающие
  - Наследственность.
  - Нарушения анатомии (наличие пузырно-вагинальных свищей и т. д.).

-Неврологические нарушения (травмы головного и спинного мозга, инсульты и т. д.)

## 2. Провоцирующие

-Возраст.

-Сопутствующие заболевания (сахарный диабет, сердечно-сосудистая недостаточность и т. д.).

-Ожирение (ослабление мышц тазового дна).

-Мочевая инфекция является причиной транзиторного недержания мочи.

-Менопауза (атрофические изменения, происходящие в менопаузе, повышают риск развития мочевой инфекции, а следовательно, и недержания мочи.

Немедикаментозное лечение (наиболее эффективно у больных императивным недержанием мочи).

-Снижение массы тела при ожирении.

-Снижение потребления напитков, содержащих кофеин.

-Снижение количества выпиваемой жидкости, если оно чрезмерно.

-Избавление от курения.

-Лечение легочных заболеваний.

-Мочеиспускание через одинаковые промежутки времени, без достижения полного наполнения мочевого пузыря.